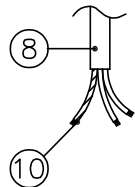


電源コード末端図



番号	名 称	備 考
①	電源スイッチ	—
②	コントロールパネル	—
③	USBポート	—
④	取手	—
⑤	扉	—
⑥	エアーフィルター	—
⑦	扉シール	—
⑧	電源コード	—
⑨	排気口	—
⑩	アース線	緑／黄色
⑪	定格ラベル	—

- 据え付けの際、機械の後面（電装部品側）は、隣接面より400mm以上、右側面は300mm以上、左側面は300mm以上離してください。
（後面は、電装部品の保護と保守作業のスペース確保のため）
但し、メンテナンス時に機械を前方向へ動かしてメンテナンススペースが取れる場合、機械の後面及び左右側面の隣接面より50mm、機械上面は100mm以上離してください。
- 機械にアジャスト脚はありません。
水平で丈夫なカウンター、又は据え付け台の上に据え付けてください。
- 電源は機械の据付場所に近い所（出来れば1m以内）で操作しやすい位置に設備それと同等してください。
- 本機の電源は、専用の漏電遮断器付サーキットブレーカーもしくは、それと同等の設備に直接接続してください。
- 電源コードは端末処理のみ（線出し）。
- アース工事は必ず行い、確実にアースを接続してください。
アースは、保安および動作安定のために必要です。

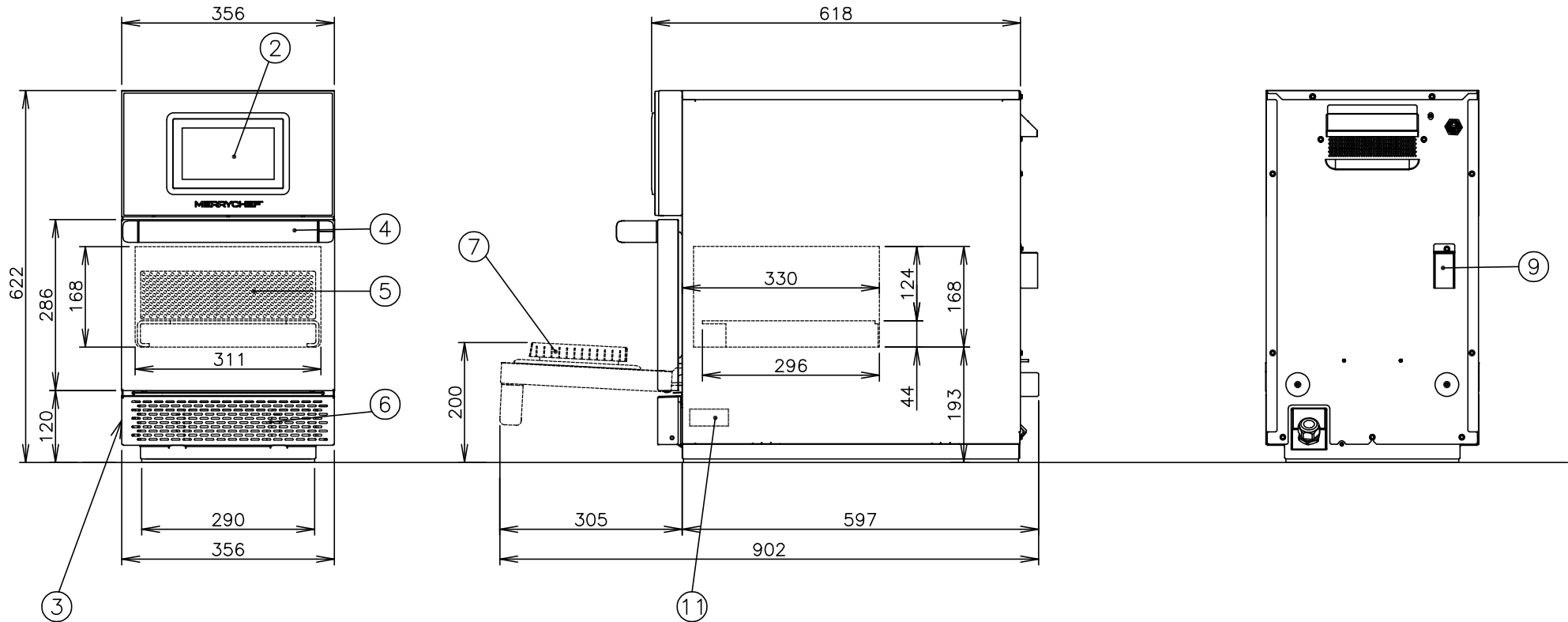
仕 様	
会 社 名	株式会社 エフ・エム・アイ
品 名	ハイスピードオーブン
型 式	CONNEX12SP(50)
外形寸法	幅 356・奥行 618・高さ 622mm （突起物を含む 奥行707mm） （扉開時奥行902mm）
電 源	単相200V 50Hz
電 流	20.5A
消費電力	4kW
ヒーター	2.2kW
定格高周波出力	1.0kW
発振周波数	2450MHz
安全装置	扉インターロックシステム 電流モニター マグネトロン温度過昇防止 庫内温度過昇防止
温度設定範囲	100～275℃
マイクロウェーブ設定範囲	0～100%
材 質	SUS304
電気容量	4.1kVA
質 量	52kg
電源コード	60245 IEC 66(YCW) 3×2.5mm ²
庫内寸法	幅 312・奥行 330・高さ 170mm

※上記の仕様は、品質向上のため予告なしに変更されることがありますのでご了承ください。
※図中の尺度は、A3サイズの図面のみに該当します。
拡大、縮小した図面は尺度が変わります。
※定格ラベル

ハイスピードオーブン (5285)	
株式会社 エフ・エム・アイ	PS E
型式 CONNEX12SP(50)	
定格電圧 単相 AC200V	定格周波数 50Hz
定格消費電力 4kW	
定格電流 20.5A	機番 *****

クイックサーブモード（ファン速度設定40%制限）	
電 流	18A
消費電力	3.6kw

※クイックサーブモード：登録されたレシピのみ選択可能
※上記の仕様はファンスピード設定40%での稼働となります。



fmi 株式会社エフ・エム・アイ

名称	作成日	尺度	品名	型式	機種コード	整理番号
外形寸法図	'26.01.30	1：10	ハイスピードオーブン	CONNEX12SP(50)	5285	GGM-08B